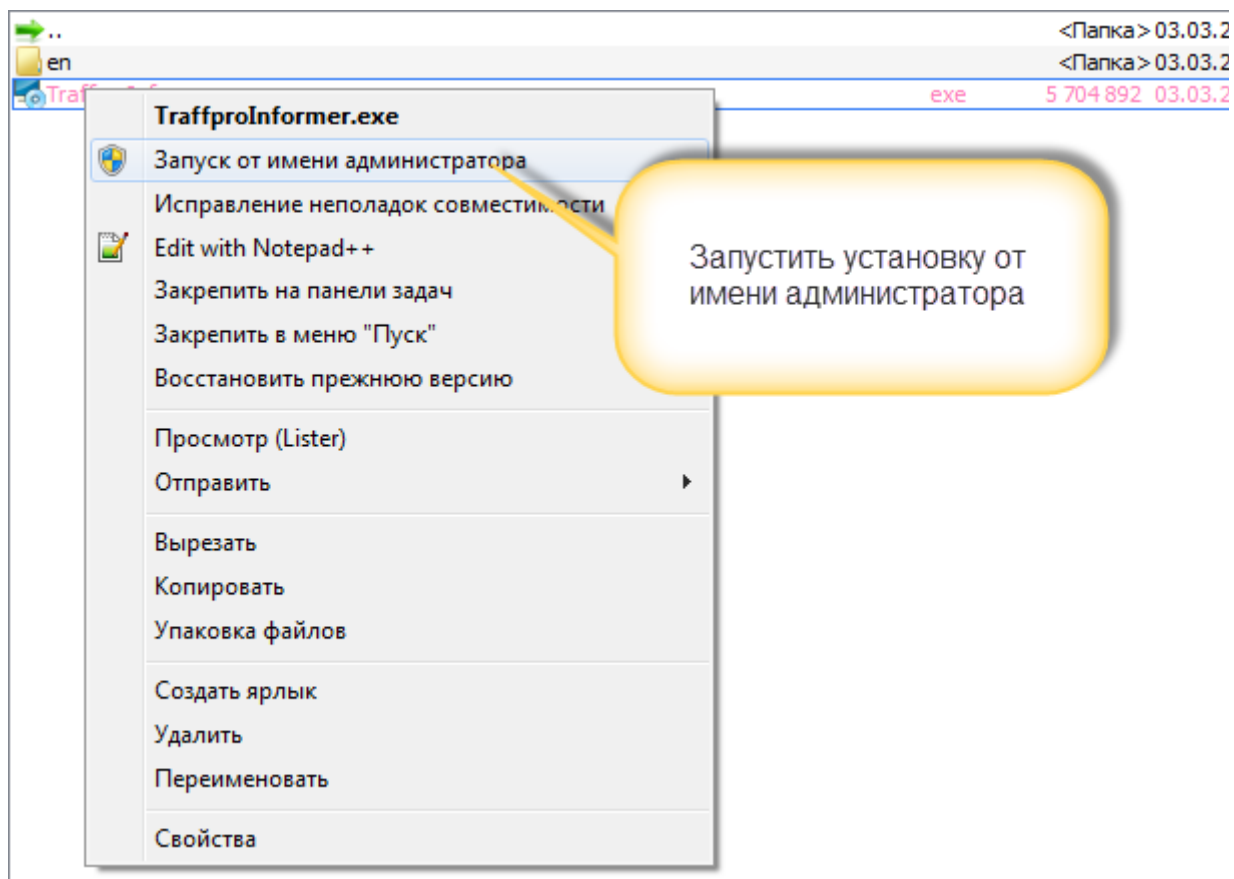


TraffPro Informer Light

- Позволяет устанавливать информер с применением групповых политик Active Directory.
- Автоматически настраивать информер с помощью командной строки или копирования раздела реестра.
- Автоматически авторизоваться клиентам сети, не вводя логина и пароля (на основании авторизации ActiveDirectory).
- Автоматически подключать интернет при входе на компьютере в свой профиль Windows.
- Получать краткую информацию о потреблении трафика.
- Автоматически отключать интернет при выходе из профиля Windows.
- Не требует внесения данных о сетевых картах.
- Не требует внесения данных об IP и MAC адресах клиентов.
- Автоматически стартует при входе в профиль Windows.
- При смене пользователя автоматически меняет данные и переподключает клиента.

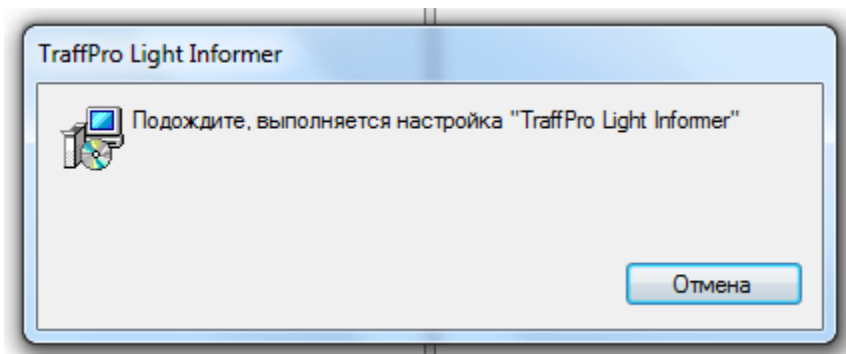
Установка windows утилиты TraffPro Informer.

Установить TraffPro версии 1.4.5 не ниже 22й сборки!

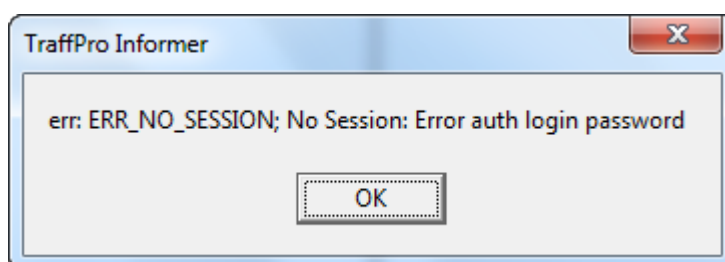


Запустить установку от имени администратора.

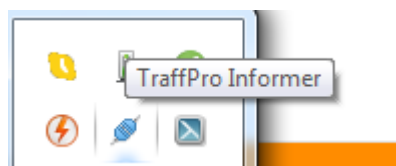
Начнётся установка:



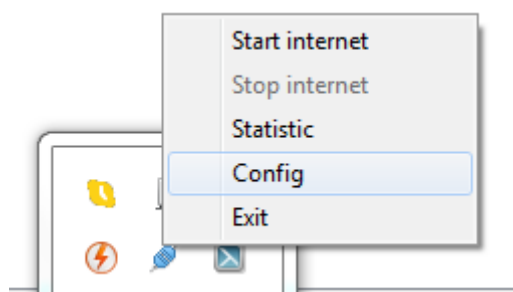
При установке автоматически запустится Traffpro Informer и выдаст сообщение об ошибке соединения с сервером:



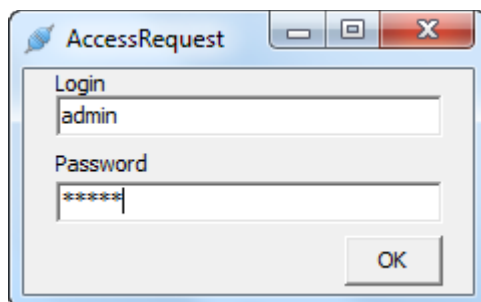
В tray компьютера появится новый ярлык:



Откройте config из контекстного меню, кликнув на ярлыке правой кнопкой мышки:



Информер запросит пароль:



По умолчанию:
Login: admin
Password: admin

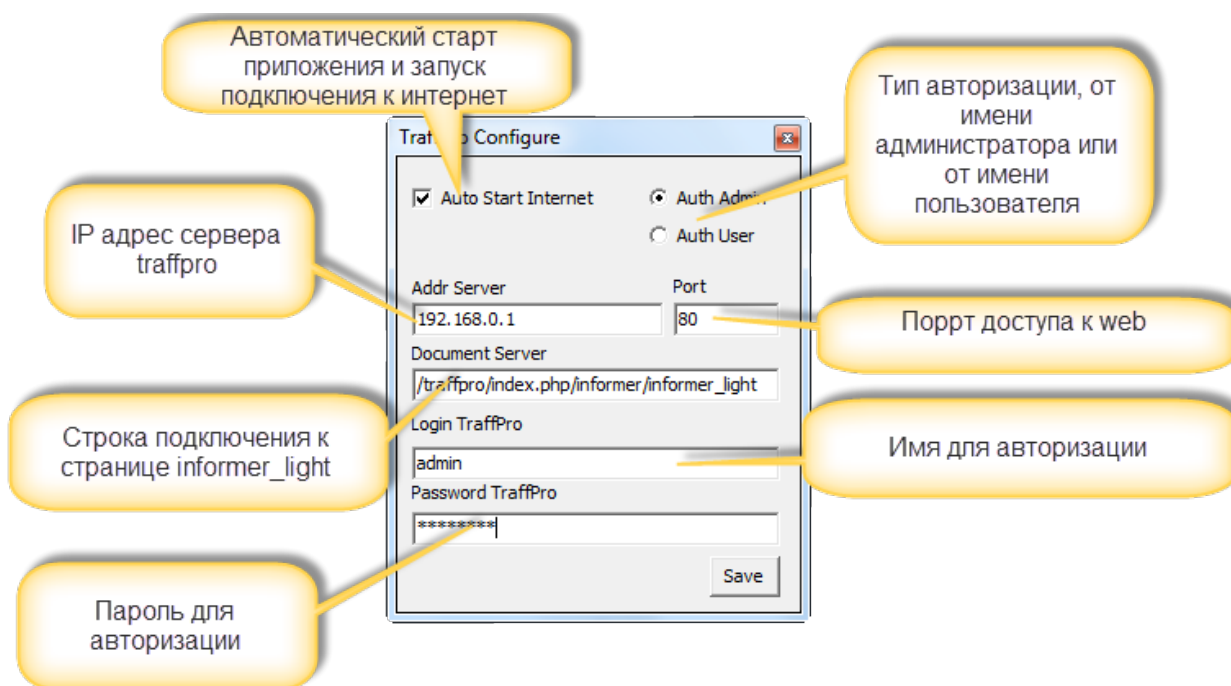
Настройка информера довольно простая, если traffpro установлен по умолчанию на сервер и не было изменений web каталога, то стоит поменять только ip адрес.

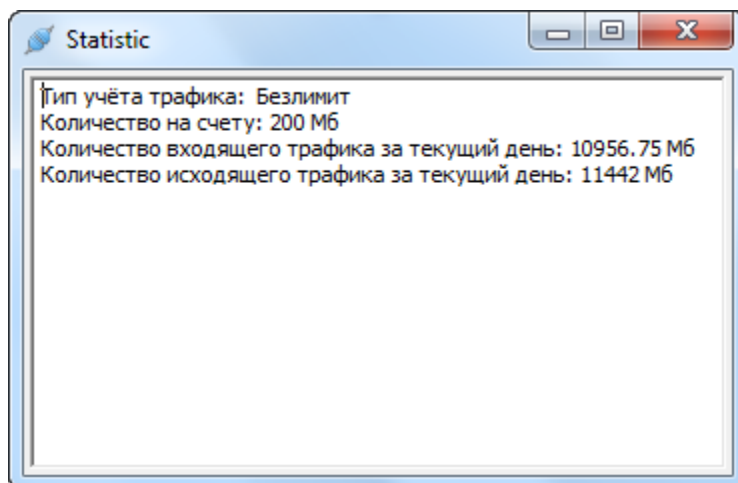
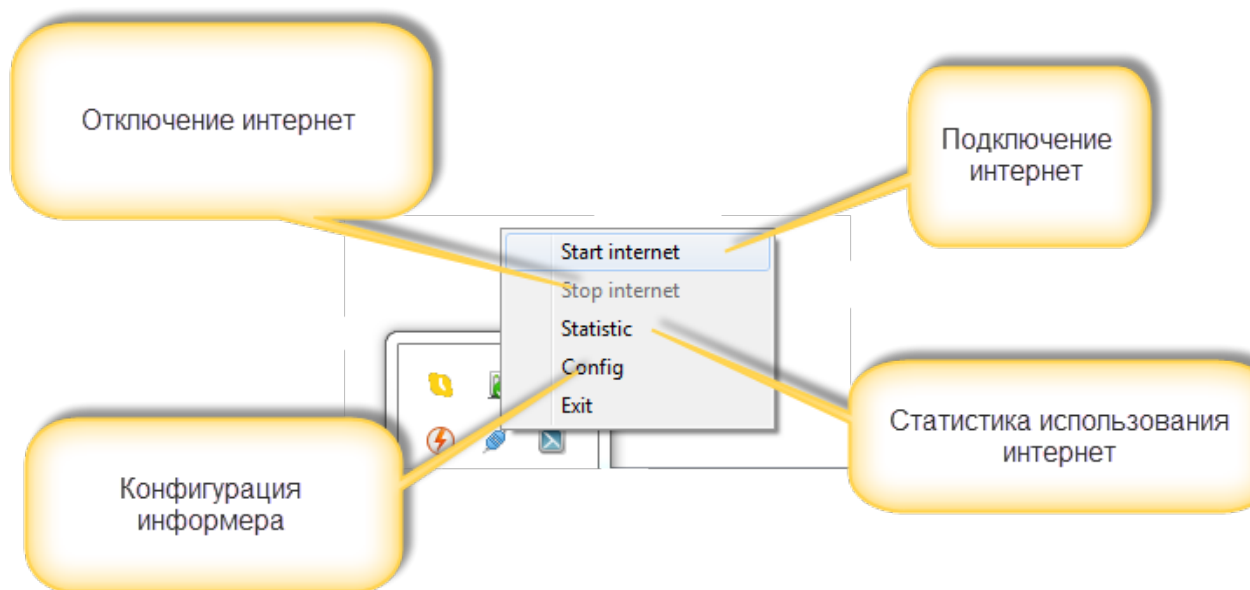
Отдельно стоит остановиться на типе авторизации:

Auth Admin – авторизация от имени администратора, проверка производится по данным администратора и включает интернет, если пользователь компьютера найден в базе TraffPro:

- не требует настройки информера для каждого пользователя компьютера
- не требует ввода имени и пароля пользователя (в случае использования AD достаточно импортировать пользователей из AD в TraffPro)

Auth User – авторизация от имени пользователя, производится проверка по имени и паролю пользователя.





Информер может быть установлен через групповые политики AD.

Для упрощения установки есть возможность с помощью командной строки внести параметры для всех компьютеров. Для этого необходимо выполнить перестройку MSI пакета и указать параметры командной строки для первого запуска Информера. Командная строка состоит из параметров (могут быть изменены и на уже установленном информере, текущие настройки будут заменены на параметры командной строки):

- t тип авторизации a/u (admin/user)
- u имя пользователя для включения
- l логин авторизации
- p пароль авторизации

- ip адрес сервера TraffPro
- port порт web консоли traffpro
- doc адрес доступа к странице авторизации informer_light
- as автоматическое подключение к интернет true/false

пример:

```
TrAutoEnable.exe -t a -l admin -p 123456 -ip 192.168.0.1 -port 80 -doc /traffpro/index.php/informer/informer_light -as true
```

Так же можно после установки из групповых политик отправить настройки на клиентские машины с помощью записи реестра. Для этого установите на компьютер TraffPro информер, произведите необходимые настройки, а затем скопируйте требуемый раздел на все компьютеры с установленным TraffPro информером. После перезагрузки информера параметры вступят в силу (данный вариант установки удобен в случае использования авторизации от администратора Traffpro и AD). Раздел требуемый для копирования указан на скриншоте:

